


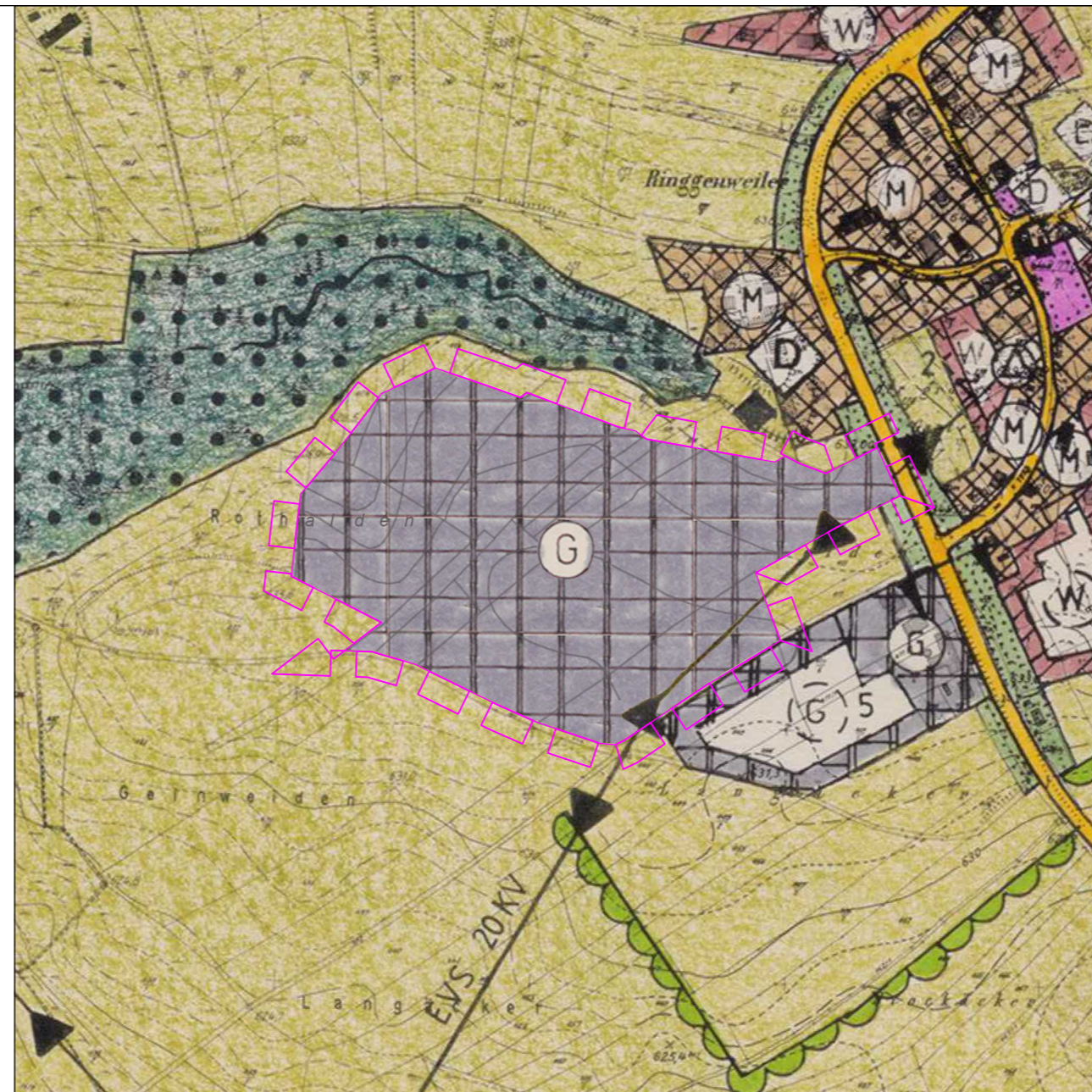


Stand vor der Änderung des Flächennutzungsplanes

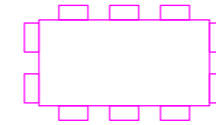

Zeichenerklärung vor der Änderung:

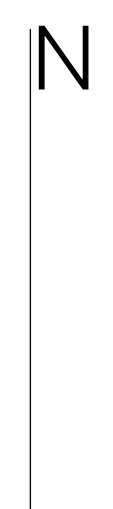
-  Änderungsgeltungsbereich
-  Flächen für die Landwirtschaft
-  Grünflächen



8. Teiländerung des Flächennutzungsplanes im Bereich des Bebauungsplanes "Gewerbegebiet Ringgenweiler Nord"

Zeichenerklärung nach der Änderung:

-  Änderungsgeltungsbereich
-  Gewerbliche Bauflächen



**SIEBER
CONSULT**

Stadtplanung Artenschutz Immissions-
schutz Landschafts-
planung



Gemeinde Horgenzell
8. Teiländerung des
Flächennutzungsplanes im Bereich
des Bebauungsplanes
"Gewerbegebiet Ringgenweiler
Nord"

Entwurf
M 1: 5.000
Fassung 25.03.2024
Sieber Consult GmbH