



Baden-Württemberg

REGIERUNGSPRÄSIDIUM FREIBURG
LANDESAMT FÜR GEOLOGIE, ROHSTOFFE UND BERGBAU

TöB-Stellungnahmen des LGRB Merkblatt für Planungsträger

Stand: 28. Oktober 2015

Das Landesamt für Geologie, Rohstoffe und Bergbau im Regierungspräsidium (LGRB) nutzt für die **Erarbeitung der Stellungnahmen zu Planungsvorgängen, die im Rahmen der Anhörung als Träger öffentlicher Belange (TöB) abgegeben werden, einen digitalen Bearbeitungsablauf** (Workflow). Um diesen Workflow effizient zu gestalten und die TöB-Planungsvorgänge fristgerecht bearbeiten zu können, bittet das LGRB um Beachtung der folgenden Punkte:

1. Übermittlung von digitalen Planflächen (GIS-Daten/Geodaten)

Bitte übermitteln Sie uns die digitalen, georeferenzierten Planflächen, damit wir diese in unser Geographisches Informationssystem einbinden können. **Dabei reichen die Flächenabgrenzungen aus.** Günstig sind das Shapefile-Format und das Koordinatensystem Gauss-Krüger 3. Falls diese Formate nicht möglich sein sollten, können Sie Daten auch im AutoCAD-Format (dxf- oder dwg-Format) oder einem anderen gängigen Geodaten- bzw. GIS-Format übermitteln.

Bitte übermitteln Sie Datensätze (bis max. 12 MB Größe) per E-Mail an abteilung9@rpf.bwl.de. Größere Datensätze bitten wir auf einer CD zu übermitteln.

2. Übermittlung von Planunterlagen in digitaler Form

Bitte übermitteln Sie die Planunterlagen sowie Ihre Entscheidungen (Abwägungsergebnisse, Entscheidungen zu Genehmigungsverfahren, Raumordnungsbeschlüsse usw.) in digitaler Form oder stellen Sie diese zum Download im Internet bereit.

Ergänzend bitten wir Sie, uns bei Flächennutzungsplanverfahren, die die Gesamtmarkung der Gemeinde/VVG/GVV betreffen, zusätzlich den Planteil in Papierform zuzusenden.

3. Dokumentation der Änderungen bei erneuter Vorlage

Bei erneuter Vorlage von Planvorhaben bitten wir Sie, die eingetretenen Veränderungen gegenüber der bisherigen Planung deutlich kenntlich zu machen (z. B. als Liste der Planänderungen).

4. Einheitlicher E-Mail-Betreff

Bitte verwenden Sie für alle E-Mail-Schreiben an das LGRB betreffend TÖB-Stellungnahmen als **Betreff an erster Stelle das Stichwort TÖB** und danach die genaue Bezeichnung Ihrer Planung.

5. Hinweis auf Datenschutz

Sämtliche digitalen Daten, die an das LGRB im Rahmen der TÖB-Bearbeitung übermittelt werden, werden ausschließlich LGRB-intern verwendet und nicht an Dritte weitergegeben.

Allgemeine Hinweise auf Informationsgrundlagen des LGRB

Die Stellungnahmen des LGRB als Träger öffentlicher Belange basieren u. a. auf den Geofachdaten der geowissenschaftlichen Landesaufnahme. Das LGRB ist darauf angewiesen, dass neue Erkenntnisse, die sich aus Planungsvorgängen ergeben, dem LGRB gemeldet werden:

1. Bohranzeigen und Bohrungsdatenbank

Für Bohrungen besteht eine gesetzliche Anzeigepflicht gemäß §4 Lagerstättengesetz beim LGRB. Hierfür steht eine elektronische Erfassung unter <http://www.lgrb-bw.de/informationssysteme/geoanwendungen/banz> zur Verfügung.

Die landesweiten Bohrungsdaten können im Internet unter folgenden Adressen abgerufen werden:

- Als Tabelle: <http://www.lgrb-bw.de/bohrungen/aufschlussdaten/adb>
- Als interaktive Karte: http://maps.lgrb-bw.de/?view=lgrb_adb
- Als WMS-Dienst: http://services.lgrb-bw.de/index.phtml?REQUEST=GetCapabilities&VERSION=1.1.1&SERVICE=WMS&SERVICE_NAME=lgrb_adb

2. Geowissenschaftlicher Naturschutz

Für Belange des geowissenschaftlichen Naturschutzes verweisen wir auf unser Geotop-Kataster. Die Daten des landesweiten Geotop-Katasters können im Internet unter folgenden Adressen abgerufen werden:

- Als interaktive Karte: http://maps.lgrb-bw.de/?view=lgrb_geotope
- Als WMS-Dienst: http://services.lgrb-bw.de/index.phtml?REQUEST=GetCapabilities&VERSION=1.1.1&SERVICE=WMS&SERVICE_NAME=lgrb_geotope

Eine Übersicht weiterer im Internet verfügbarer Kartengrundlagen des LGRB kann im Internet unter folgender Adresse abgerufen werden:

<http://lgrb-bw.de/informationssysteme/geoanwendungen>

Für weitere Fragen oder Anregungen stehen wir unter der E-Mail-Adresse: abteilung9@rpf.bwl.de gerne zur Verfügung. Die aktuelle Version dieses Merkblatts kann im Internet unter folgender Adresse abgerufen werden: http://lgrb-bw.de/download_pool/rpf_lgrb_merkblatt_toeb_stellungnahmen.pdf

Wir bedanken uns für Ihre Unterstützung!

3535500

3536000

3536500

5298000

5298000

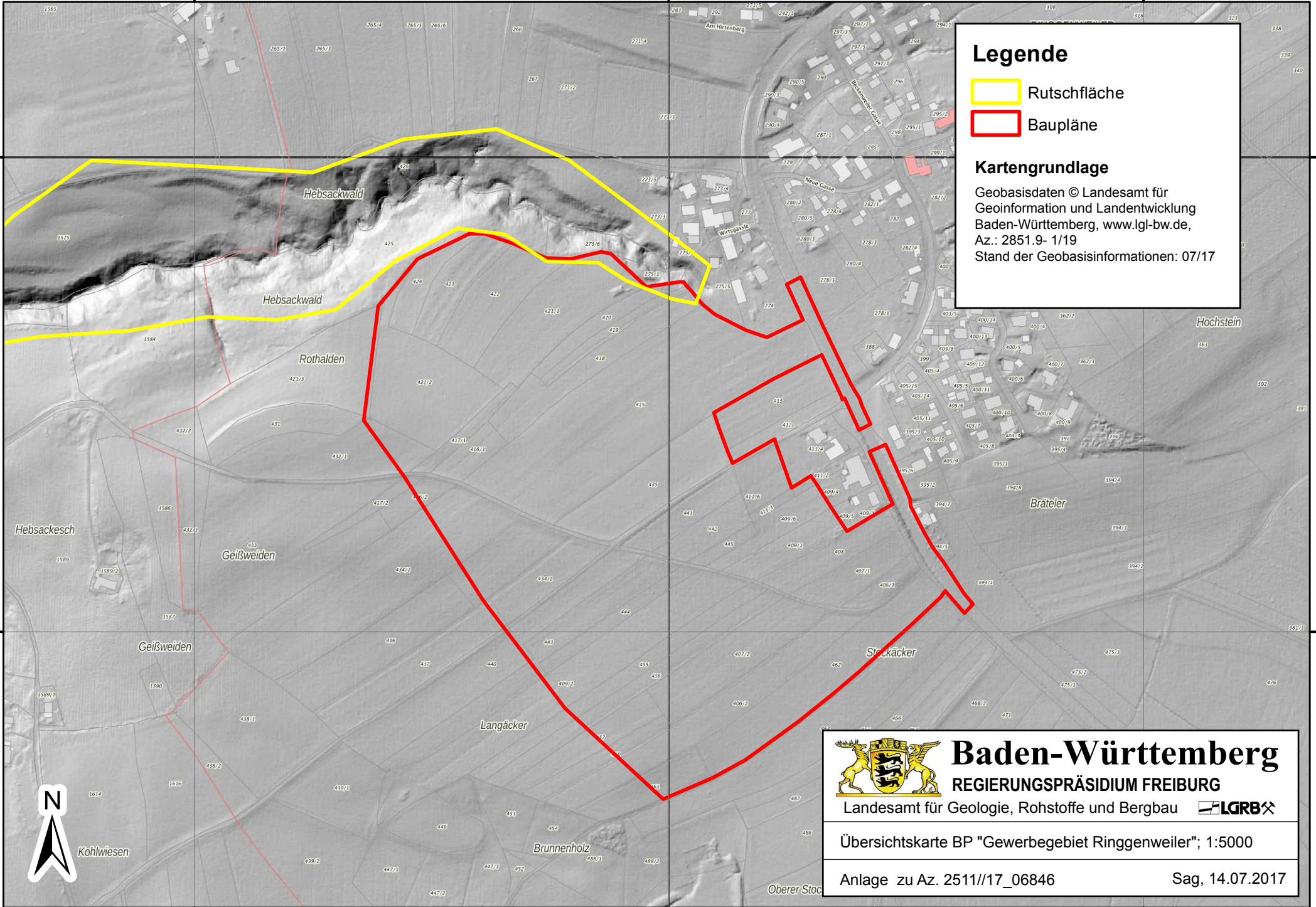
5297500

5297500

3535500

3536000

3536500



Legende

- Rutschfläche
- Baupläne

Kartengrundlage

Geobasisdaten © Landesamt für Geoinformation und Landentwicklung Baden-Württemberg, www.lgl-bw.de, Az.: 2851.9- 1/19
Stand der Geobasisinformationen: 07/17



Kohlwiesen



Baden-Württemberg

REGIERUNGSPRÄSIDIUM FREIBURG

Landesamt für Geologie, Rohstoffe und Bergbau

Übersichtskarte BP "Gewerbegebiet Ringgenweiler"; 1:5000

Anlage zu Az. 2511//17_06846

Sag, 14.07.2017



AT/Vh-Bez.: Kein aktiver Auftrag		AT/Vh-Nr.: Kein aktiver Auftrag	
TI NL	Südwest		
PTI	Donaueschingen		
ONB	Horgenzell	AsB	1
Bemerkung:		VsB	751A
		Name	PTI 32,
		Datum	10.07.2017
		Sicht	Lageplan
		Maßstab	1:5000
		Blatt	1



424

425

424

423

422

421/1

420

419

418

415

412

417/1

416/1

411/4

405

14x24-Tr.

12x24-Tr.

13x24-Tr.

16x24-Tr.

164° 12/19.0

441

442

445

411/6

411/1

409/6

409/5

409/3

411/2

409/4

409/5

409/3

409/1

408

394/5

394/7

394/6

395/2

405/11

405/12

405/13

405/4

399

403/9

403/7

403/8

403/5

400

400

282/4

282/1

282/2

281/1

214

299/1

12/2

Neue Gasse

Wirtschätsle

Ringenweiler Schl

Am 6. 180
Nr. 122 017 - 012 011
Am 6. 180 - Am 6. 180
Nr. 012 017 - 012 015

K 7973

238

277

17

12 m

15

274

275/5

275/1

273/6

273/3

273/5

273/4

279

280

280/1

280/2

280/5

280/2

280/1

280/1

282

282/1

282

278/3

282/4

280/4

278/5

278/1

388

402

201/1

201/2

403/9

403/8

405/4

405/13

405/12

405/11

405/10

405/9

405/8

405/7

405/6

405/5

405/4

405/3

405/2

405/1

405/10

405/9

405/8

405/7

405/6

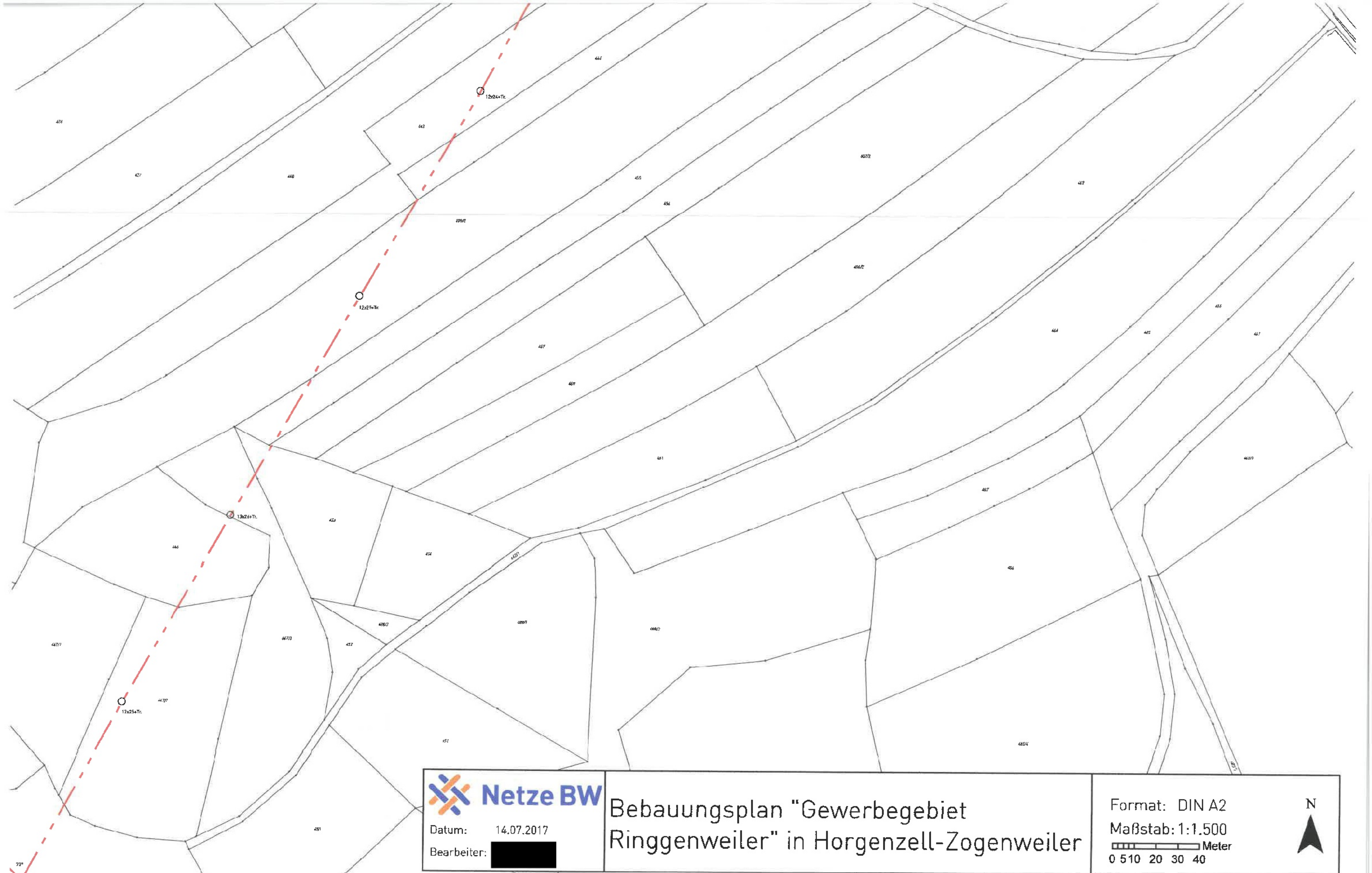
405/5

405/4

405/3

405/2

405/1



Datum: 14.07.2017

Bearbeiter: [Redacted]

Bebauungsplan "Gewerbegebiet Ringgenweiler" in Horgenzell-Zogenweiler

Format: DIN A2
Maßstab: 1:1.500
0 5 10 20 30 40 Meter



73°